



KartonAnschluß- 35mm Absaugschlauch



Januar 2026

Da ich mich, sehr mühsam in **FreeCad*** einarbeite habe ich meinen alten Kartonadapter neu erstellt. Mutter und Schraube musste ich beim alten Adapter mit Klebeband fixieren, der neue hat nun eine Verschraubung.

Wie man Schraube und Mutter recht einfach erstellt habe ich mir in einem YT- Video angesehen

Gewinde in FreeCAD
von CAD CAM Lessons

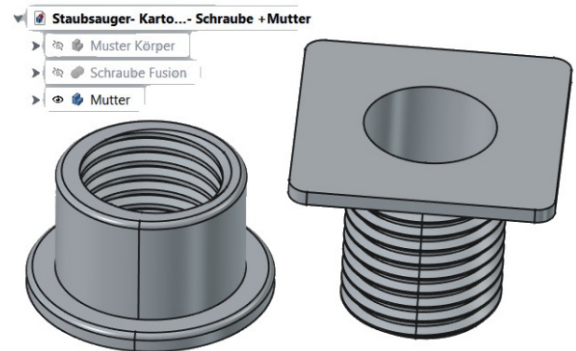
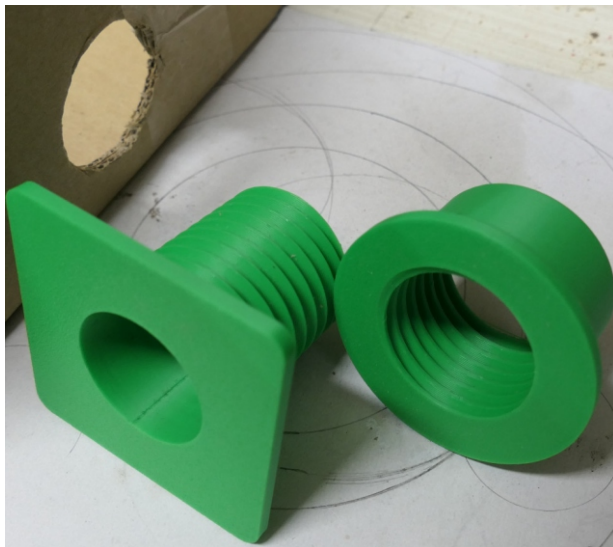
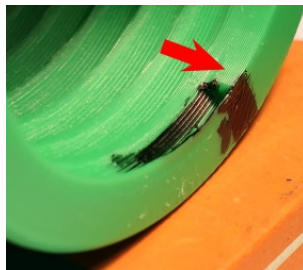


Das Anfasen habe ich mir erspart,

Wichtig:

Das Gewinde muss länger als die Höhe des Körpers sein damit es durchgängig erstellt wird.

Sonst:



Da die Schraube als Differenz eines Zylinders und der Mutter erstellt wird ist keine Toleranz zwischen Innen- und Außengewinde vorhanden. Dies ändert man in dem im 3D-Druck-Slicer die Mutter skaliert wird.

Bei meinem Bambulab P1S-Drucker und dem Bambulab-PLA- Filament ergibt eine Skalierung mit 102,5% eine sehr geringe Tolleranz- dies funktioniert, ist aber schwergängig. Ich habe daher 103% genommen. Dies ist etwas lockerer.



*) lustig: in mancher YT-Übersetzung wird FreeCad sehr schnell als Fräkätt ausgesprochen.

Alle Bastler sind beschissen
die sich nicht zu
helfen wissen!

mfg.
Leopoldi

